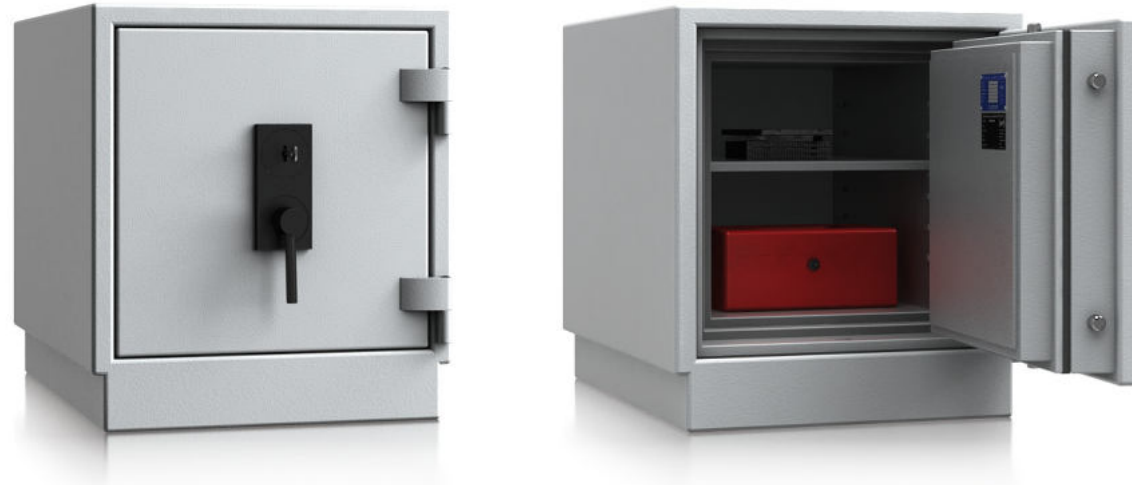


0 44 07 - 922 007
info@tresore.de

WWW.
TRESORE.DE
Spezialisten für Sicherheit

Modelle Bergen



Modelle Bergen

Einbruchschutz: Grad S2 nach Euro-Norm EN 14450
Bauart: Stufe A nach VDMA 24992 Ausg. Mai 95
Brandschutz: Feuerschutz S 60 DIS nach Euro - Norm EN 1047-1

Empfohlen für die Aufbewahrung von:

- Datenträger
- Dokumenten

Produktbeschreibung

Modelle Bergen - Datensicherungstresor mit 60 min Brandschutz (S 60 DIS).

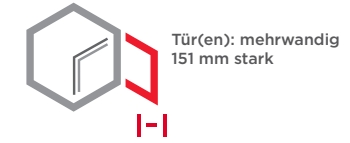
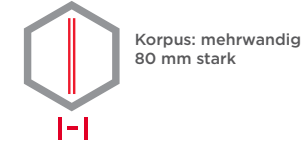
Korpus: mehrwandig 80 mm stark
Tür(en): mehrwandig 151 mm stark
Verriegelung: 4-seitig sperrend; allseitig über Riegelwerk.

Grundausrüstung

Schloss: Doppelbart-Hochsicherheitsschloss VdS-Klasse I mit 2 Schlüsseln (Länge 120 mm)
Beschlag/Griff: Hängegriff 60 mm vorstehend (zzgl. zur Außentiefe)
Scharniere: Außenscharniere
Türöffnungswinkel: 180°
Bohrungen: 2 Stk. im Boden
Lackierung: RAL 7035 lichtgrau

Modell	Außenmaße *			Innenmaße			Türdurchgang		Verankerung		Gewicht	Anzahl	Volumen	
	Höhe mm	Breite mm	Tiefe mm	Höhe mm	Breite mm	Tiefe mm	Höhe mm	Breite mm	Boden Anzahl	Rückwand Anzahl	kg	Fachböden	Liter	
Bergen	Bergen-50	635	563	630	400	368	397	400	368	2	-	197	1	58
Bergen	Bergen-51	635	563	755	400	368	522	400	368	2	-	222	1	77

* ohne Scharnier, Griff und Beschlag



Versicherungssumme

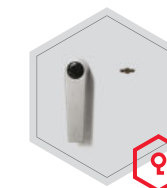
Die Empfohlene Versicherungssummen sind folgende:

- privat bis 30.000,- €
- gewerblich bis 2.500,- €

Bitte sprechen Sie hierzu mit Ihrem Versicherer. Je Versicherer, Risiko und Einsatzgebiet können die genannten Versicherungssummen variieren.

Verschlussoptionen

Standardverschluss



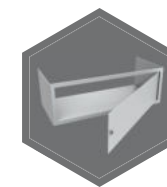
Doppelbartschloss

Optionale Verschlussvarianten gegen Mehrpreis

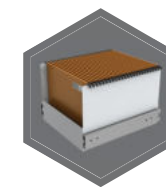


Elektronisches Kombinationsschloss

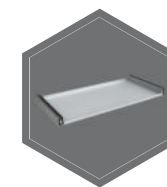
Zubehörartikel gegen Aufpreis



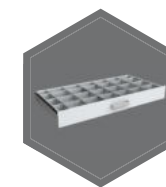
Innentresor



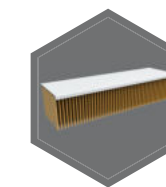
Hängeregistraturkasten auf Teleskopschienen



Fachboden auf Teleskopschienen



Individuell einrichtbare Schublade auf Teleskopschienen



Fachboden für Hängeregistratur



RAL 7035



RAL 9006



RAL 7024

Gewichts-, Farb- und Maßangaben sind unverbindlich. Irrtum, Gewichts-, Maß- und Farbveränderungen vorbehalten. Geringe Gewichts-, Farb- und Maßabweichungen sind produktionsbedingt. Technische Änderungen vorbehalten. Tresore evtl. kopflastig, bei Inbetriebnahme entsprechende Sorgfalt gem. Einbauanleitung walten lassen. Piktogramme stehen Symbolisch für die jeweiligen Merkmale.