



☎ 0 44 07 - 922 007
✉ info@tresore.de

WWW.
TRESORE.DE
Spezialisten für Sicherheit



Modelle
Zürich



Wertschutzschrank Zürich

Einbruchschutz: Grad V ECB•S nach Euro-Norm
EN 1143-1:2019

Brandschutz: Feuerschutz LFS 30 nach Euro - Norm
EN 15659:2019

Empfohlen für die Aufbewahrung von:

- 🔒 Wertgegenständen
- 📄 Dokumenten
- 🔫 Waffen

Produktbeschreibung

Zürich-Serie - Tresore mit ECB•S-Zertifizierung für die Aufbewahrung von Wertsachen.

Doppelter Sicherheitsmechanismus: zusätzliche Glasplatte, die bei einem Einbruchversuch die Notverriegelung aktiviert.

Korpus: mehrwandig 78 mm stark

Tür(en): mehrwandig 137 mm stark

Verriegelung: 4-seitig sperrend; dreiseitig über Riegelwerk. Scharnierseite zusätzlich gesichert durch ein Hintergreifprofil.

Grundausrüstung

Schloss: Tresor mit zwei Schlüsselschlössern - VdS-Klasse II/IMP-Klasse B (mit je zwei Schlüsseln)

Griff: Überstand 79 mm

Scharniere: Außenliegende Scharniere

Türöffnungswinkel: 180°

Bohrungen: 1 im Boden, 1 in der Rückwand nicht durchgängig auf 1/3 Höhe (Befestigungsmaterial für ein Loch im Lieferumfang enthalten)

Sonstige Ausstattung: Vorbereitung für EMA Installation von EMA Komponenten in jedem Modell
Lackierung: RAL 7024, RAL 7035, RAL 9006

Versicherungssumme

Die empfohlenen Versicherungssummen sind folgende:

- keine Empfehlung, mit dem Versicherer abstimmen
 - gewerblich bis 250.000,- € / mit EMA 500.000,- €
- Bitte sprechen Sie hierzu mit Ihrem Versicherer. Je Versicherer, Risiko und Einsatzgebiet können die genannten Versicherungssummen variieren.

Modell	Außenmaße *			Innenmaße			Türdurchgang		Verankerung		Gewicht kg	Anzahl Fachböden	Anzahl Ordner	Volumen Liter	
	Höhe mm	Breite mm	Tiefe mm	Höhe mm	Breite mm	Tiefe mm	Höhe mm	Breite mm	Boden Anzahl	Rückwand Anzahl					
Zürich	Zürich-00	706	576	525	550	410	305	514	390	1	1**	415	1	7	69
Zürich	Zürich-01	712	672	525	556	506	305	520	486	1	1**	466	1	8	86
Zürich	Zürich-02	812	672	525	656	506	305	620	486	1	1**	520	1	10	101
Zürich	Zürich-03	912	672	525	756	506	305	720	486	1	1**	574	1	12	117
Zürich	Zürich-04	1012	672	525	856	506	305	820	486	1	1**	628	2	14	132
Zürich	Zürich-05	1212	672	525	1056	506	305	1020	486	1	1**	735	2	18	163
Zürich	Zürich-06	1512	842	565	1356	676	345	1320	656	1	1**	1093	3	35	316
Zürich	Zürich-07	1812	842	565	1656	676	345	1620	656	1	1**	1285	4	42	386
Zürich	Zürich-08	806	736	565	650	570	345	614	550	1	1**	580	1	11	128
Zürich	Zürich-09	1256	736	565	1100	570	345	1064	550	1	1**	846	2	21	216
Zürich	Zürich-10	1506	736	565	1350	570	345	1314	550	1	1**	994	3	25	265
Zürich	Zürich-11	1956	736	565	1800	570	345	1764	550	1	1**	1260	4	35	354
Zürich	Zürich-15	1012	872	715	856	706	495	820	686	1	1**	923	2	22	299
Zürich	Zürich-16	1262	872	715	1106	706	495	1070	686	1	1**	1108	2	27	387
Zürich	Zürich-17	1512	872	715	1356	706	495	1320	686	1	1**	1294	3	35	474
Zürich	Zürich-18	1812	872	715	1656	706	495	1620	686	1	1**	1516	4	42	579

* ohne Scharnier, Griff und Beschlag ** nicht durchgebohrt



Verschlussoptionen

Standardverschluss

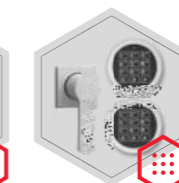


Doppelbartschloss

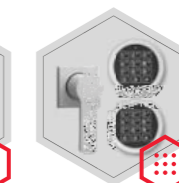
Optionale Verschlussvarianten



Mechanisches Kombinationsschloss

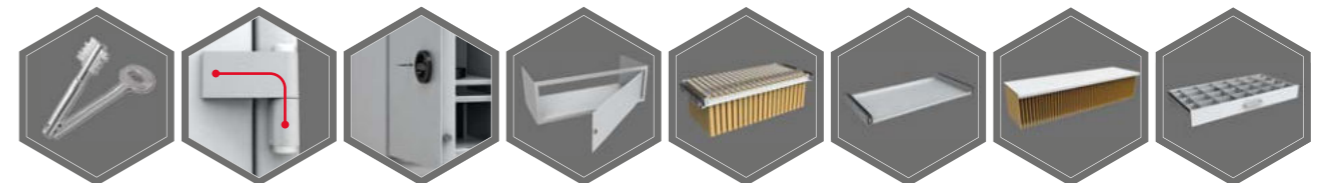


Elektronisches Kombinationsschloss



Elektronisches Kombinationsschloss mit Revision

Zubehörartikel gegen Aufpreis



klucz tamany

zawias z przejściem kabla

Türanschlag links

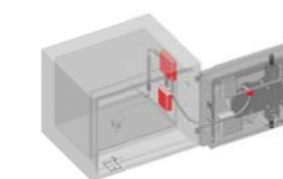
Innentresor

Hängeregistratur auf Teleskopschienen

Fachboden auf Teleskopschienen

Fachboden für Hängeregistratur

Individuell einrichtbare Schublade auf Teleskopschienen



Einbruchmeldeanlage (EMA) - Komplettsset (auch in Einzelteilen erhältlich).

Bei der Montage von EMA-Komponenten stellen wir den Tresor zusätzlich mit einer Bodenabdeckung aus, die den nutzbaren Raum um 30 mm reduziert.

* Aufgrund der Innenmaße der Tresore, ist komplettes EMA erst ab dem Modell Zürich-02 erhältlich; Für Modelle Zürich-00 und Zürich-01 sind einzelne EMA-Komponente auf Anfrage möglich.

! Gewichts-, Farb- und Maßangaben sind unverbindlich. Irrtum, Gewichts-, Maß- und Farbveränderungen vorbehalten. Geringe Gewichts-, Farb- und Maßabweichungen sind produktionsbedingt. Technische Änderungen vorbehalten. Tresore evtl. kopplastig, bei Inbetriebnahme entsprechende Sorgfalt gem. Einbauanleitung walten lassen. Piktogramme stehen Symbolisch für die jeweiligen Merkmale.