

0 44 07 - 922 007  
info@tresore.de

WWW.  
**TRESORE.DE**  
Spezialisten für Sicherheit



Modelle  
**Leverkusen**



## Modelle Leverkusen

Einbruchschutz: Grad S2 nach Euro-Norm EN 14450  
Bauart: Stufe B nach VDMA 24992 Ausg. Mai 95  
Brandschutz: Feuerschutz S 60 P nach Euro - Norm EN 1047-1

Empfohlen für die Aufbewahrung von:

- Dokumenten**
- Waffen (siehe - weitere Zubehörartikel)**

Tresore in Standardausführung, vorbereitet für die Umstellung auf elektronische oder mechanische Zahlenschlösser, vom Hersteller angegeben.

### Produktbeschreibung

Dokumententresor Leverkusen - Sicherheits-schrank mit 60 Minuten Brandschutz (S 60 P).

**Korpus:** doppelwandig 50 mm stark  
**Tür(en):** mehrwandig 95 mm stark  
**Verriegelung:** 4-seitig sperrend; dreiseitig über Riegelwerk. Scharnierseite gesichert durch starre Bolzen

### Grundausstattung

**Schloss:** Doppelbart-Hochsicherheitsschloss VdS-Klasse I mit 2 Schlüsseln (Länge 120 mm)  
**Beschlag/Griff:** Hängegriff 60 mm vorstehend, Rosette 12 mm vorstehend (zzgl. zur Außentiefe)  
**Scharniere:** Außenscharniere  
**Türöffnungswinkel:** 180°  
**Bohrungen:** 2 Stk. im Boden  
**Lackierung:** RAL 7035 lichtgrau

Modell	Außenmaße *			Innenmaße			Türdurchgang		Verankerung		Gewicht kg	Anzahl Fachböden	Anzahl Ordner	Volumen Liter	
	Höhe mm	Breite mm	Tiefe mm	Höhe mm	Breite mm	Tiefe mm	Höhe mm	Breite mm	Boden Anzahl	Rückwand Anzahl					
Leverkusen	Leverkusen-00	380	463	427	279	351	295	264	328	2	-	90	1	3**	29
Leverkusen	Leverkusen-01	440	463	427	339	351	295	324	328	2	-	99	1	4	35
Leverkusen	Leverkusen-02	615	463	427	515	351	295	499	328	2	-	118	1	6	53
Leverkusen	Leverkusen-03	775	463	427	674	351	295	659	328	2	-	148	2	8	70
Leverkusen	Leverkusen-04	1137	704	471	1036	592	339	1021	569	2	-	270	2	21	208
Leverkusen	Leverkusen-05	1322	704	471	1221	592	339	1206	569	2	-	305	3	23	245
Leverkusen	Leverkusen-06	1507	704	471	1406	592	339	1391	569	2	-	340	3	28	282

\* ohne Scharnier, Griff und Beschlag \*\* quer



Korpus: doppelwandig  
50 mm stark



Tür(en): mehrwandig  
95 mm stark

### Versicherungssumme

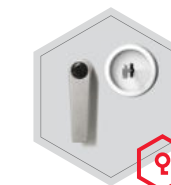
Die Empfohlene Versicherungssummen sind folgende:

- **privat bis 30.000,- €**
- **gewerblich bis 2.500,- €**

Bitte sprechen Sie hierzu mit Ihrem Versicherer. Je Versicherer, Risiko und Einsatzgebiet können die genannten Versicherungssummen variieren.

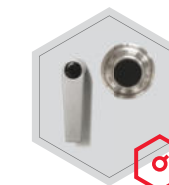
### Verschlussoptionen

Standardverschluss



Doppelbartschloss

Optionale Verschlussvarianten gegen Mehrpreis



Mechanisches  
Kombinationsschloss

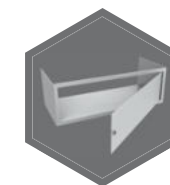


Elektronisches  
Kombinationsschloss

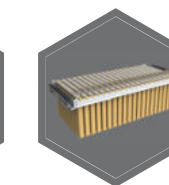


Elektronischeschloss kombiniert  
mit mechanischer Revision  
(Ausser Art. 43000-43003)

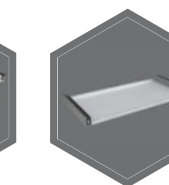
### Zubehörartikel gegen Aufpreis



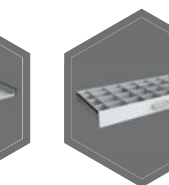
Innentresor



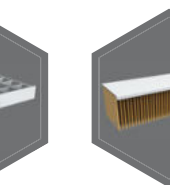
Hängeregistratur auf  
Teleskopschienen



Fachboden auf  
Teleskopschienen



Individuell einrichtbare  
Schublade auf Teles-  
kopschienen



Fachboden für  
Hängeregistratur



RAL  
7035



RAL  
9006



RAL  
7024

Gewichts-, Farb- und Maßangaben sind unverbindlich. Irrtum, Gewichts-, Maß- und Farbveränderungen vorbehalten. Geringe Gewichts-, Farb- und Maßabweichungen sind produktionsbedingt. Technische Änderungen vorbehalten. Tresore evtl. kopflastig, bei Inbetriebnahme entsprechende Sorgfalt gem. Einbauanleitung walten lassen. Piktogramme stehen Symbolisch für die jeweiligen Merkmale.



0 44 07 - 922 007  
info@tresore.de

WWW.  
**TRESORE.DE**  
Spezialisten für Sicherheit



Modelle  
**Leverkusen Super**



Modelle  
**Leverkusen Super**

**Einbruchschutz:** Grad S2 nach Euro-Norm EN 14450  
**Bauart:** Stufe B nach VDMA 24992 Ausg. Mai 95  
**Brandschutz:** Feuerschutz S 60 P nach Euro - Norm EN 10 47-1

Empfohlen für die Aufbewahrung von:  
**Dokumenten**  
**Waffen (Zubehör auf Anfrage)**

**Produktbeschreibung**  
 Dokumententresor Leverkusen Super - Sicherheits-schrank mit 60 min Brandschutz (S 60 P).

**Korpus:** doppelwandig 50 mm stark  
**Tür(en):** mehrwandig 95 mm stark  
**Verriegelung:** 4-seitig sperrend; dreiseitig über Riegelwerk. Scharnierseite gesichert durch starre Bolzen.

**Grundausrüstung**  
**Schloss:** Doppelbart-Hochsicherheitsschloss VdS-Klasse I mit 2 Schlüsseln (Länge 120 mm)  
**Beschlag/Griff:** Hängegriff 60 mm vorstehend (zzgl. zur Außentiefe)  
**Scharniere:** Außenscharniere  
**Türöffnungswinkel:** 180°  
**Bohrungen:** 2 Stk. im Boden  
**Lackierung:** RAL 7035 lichtgrau

Modell	Außenmaße *			Innenmaße			Türdurchgang		Verankerung		Gewicht kg	Anzahl Fachböden	Anzahl Ordner	Volumen Liter
	Höhe mm	Breite mm	Tiefe mm	Höhe mm	Breite mm	Tiefe mm	Höhe mm	Breite mm	Boden Anzahl	Rückwand Anzahl				
Leverkusen Super 00	1550	886	545	1449	774	413	1434	751	2	-	452	3	40	463
Leverkusen Super 02	1700	886	545	1599	774	413	1584	751	2	-	488	4	40	511
Leverkusen Super 04	1884	886	545	1783	774	413	1768	751	2	-	527	4	50	570
Leverkusen Super 07 **	1884	975	559	1783	863	403	1768	845	2	-	634	4	55	620
Leverkusen Super 08 **	1884	975	696	1783	863	540	1768	845	2	-	683	4	55	831
Leverkusen Super 10 **	1884	1128	559	1783	1016	403	1768	998	2	-	717	4	65	730
Leverkusen Super 11 **	1884	1128	696	1783	1016	540	1768	998	2	-	768	4	65	978
Leverkusen Super 12 **	1884	1282	459	1783	1170	303	1768	1152	2	-	765	4	75	632
Leverkusen Super 13 **	1884	1282	559	1783	1170	403	1768	1152	2	-	805	4	75	841
Leverkusen Super 14 **	1884	1282	696	1783	1170	540	1768	1152	2	-	860	4	75	1126

\* ohne Scharnier, Griff und Beschlag \*\* 2-flügelige Tür



Korpus: doppelwandig 50 mm stark



Tür(en): mehrwandig 95 mm stark

**Versicherungssumme**

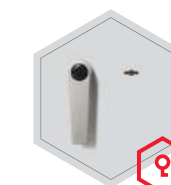
Die Empfohlene Versicherungssummen sind folgende:

- privat bis 30.000,- €
- gewerblich bis 2.500,- €

Bitte sprechen Sie hierzu mit Ihrem Versicherer. Je Versicherer, Risiko und Einsatzgebiet können die genannten Versicherungssummen variieren.

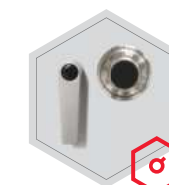
**Verschlussoptionen**

Standardverschluss



Doppelbartschloss

Optionale Verschlussvarianten gegen Mehrpreis



Mechanisches Kombinationsschloss



Elektronisches Kombinationsschloss

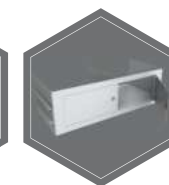


Elektronisches Schloss kombiniert mit mechanischer Revision (Ausser Art. 43106-43108)

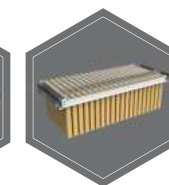
**Zubehörartikel gegen Aufpreis**



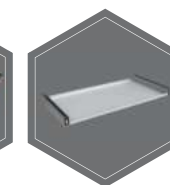
Innentresor mit Zylinderschloss



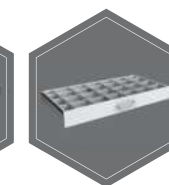
Innentresor mit Zylinderschloss mit Trennwand, 2 - Türieg



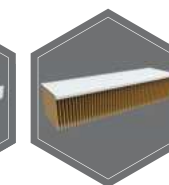
Hängeregistratur auf Teleskopschienen



Fachboden auf Teleskopschienen



Individuell einrichtbare Schublade auf Teleskopschienen



Fachboden für Hängeregistratur



Disketteneinsatz S60DIS



Gewichts-, Farb- und Maßangaben sind unverbindlich. Irrtum, Gewichts-, Maß- und Farbveränderungen vorbehalten. Geringe Gewichts-, Farb- und Maßabweichungen sind produktionsbedingt. Technische Änderungen vorbehalten. Tresore evtl. kopplastig, bei Inbetriebnahme entsprechende Sorgfalt gem. Einbauanleitung walten lassen. Piktogramme stehen Symbolisch für die jeweiligen Merkmale.