

0 44 07 - 922 007
 info@tresore.de

WWW.
TRESORE.DE
 Spezialisten für Sicherheit



Modelle
Berlin



**Modelle
 Berlin**

Einbruchschutz: Grad I nach Euro-Norm EN 1143-1
 Brandschutz: Feuerschutz S 120 P nach Euro-Norm EN 1047-1

Empfohlen für die Aufbewahrung von:

- Dokumenten
- Wertgegenständen
- Waffen (siehe - weitere Zubehörartikel)

Produktbeschreibung

Modelle Berlin - Dokumententresor, Sicherheitsschrank mit 120 Minuten Brandschutz.

Korpus: mehrwandig 72 mm stark
Tür(en): mehrwandig 132 mm stark
Verriegelung: 4-seitig sperrend; allseitig über Riegelwerk

Grundausrüstung

Schloss: Doppelbart-Hochsicherheitsschloss VdS-Klasse I mit 2 Schlüsseln (Länge 120 mm)
Beschlag/Griff: Hängegriff 60 mm vorstehend (zzgl. zur Außentiefe)
Scharniere: Außenscharniere
Türöffnungswinkel: 180°
Bohrungen: 1 (2) Stk. im Boden
Lackierung: RAL 7035 lichtgrau

Artikel	Modell	Außenmaße *			Innenmaße			Türdurchgang		Verankerung		Gewicht kg	Anzahl Fachböden	Anzahl Ordner	Volumen Liter
		Höhe mm	Breite mm	Tiefe mm	Höhe mm	Breite mm	Tiefe mm	Höhe mm	Breite mm	Boden Anzahl	Rückwand Anzahl				
Berlin	Berlin-00	489	605	560	273	448	358	252	418	1	-	178	1	3 ***	44
Berlin	Berlin-01	590	605	560	374	448	358	353	418	1	-	198	1	6	60
Berlin	Berlin-02	1050	605	560	769	448	368	730	385	1	-	335	2	12	126
Berlin	Berlin-03	1400	794	560	1109	637	358	1063	557	1	-	497	2	24	253
Berlin	Berlin-04	1600	794	560	1309	637	358	1263	557	1	-	593	3	26	298
Berlin	Berlin-05	1800	794	560	1509	637	358	1463	557	1	-	728	3	33	344
Berlin	Berlin-06 **	1800	1350	560	1504	1193	358	1453	1103	2	-	1025	3	67	642

* ohne Scharnier, Griff und Beschlag ** 2-flügelige Tür *** quer



Korpus: mehrwandig
72 mm stark



Tür(en): mehrwandig
132 mm stark

Versicherungssumme

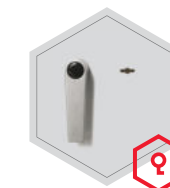
Die Empfohlene Versicherungssummen sind folgende:

- privat bis 65.000,- € / mit EMA 130.000,- €
- gewerblich bis 20.000,- € / mit EMA 40.000,- €

Bitte sprechen Sie hierzu mit Ihrem Versicherer. Je Versicherer, Risiko und Einsatzgebiet können die genannten Versicherungssummen variieren.

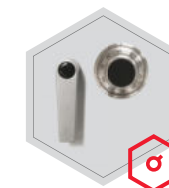
Verschlussoptionen

Standardverschluss



Doppelbartschloss

Optionale Verschlussvarianten gegen Mehrpreis



Mechanisches
Kombinationsschloss

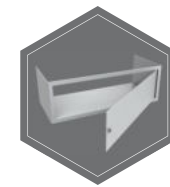


Elektronisches
Kombinationsschloss

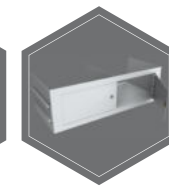


Elektronischschloss kombiniert mit
mechanischer Revision
(Ausser Art. 46000)

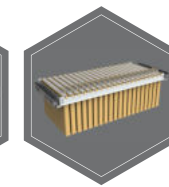
Zubehörartikel gegen Aufpreis



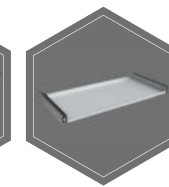
Innentresor mit
Zylinderschloss



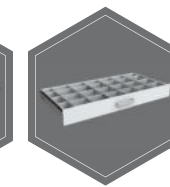
Innentresor mit
Zylinderschloss mit
Trennwand, 2 - Türig



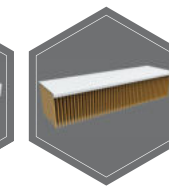
Hängeregistratur auf
Teleskopschienen



Fachboden auf
Teleskopschienen



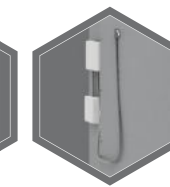
Individuell einrichtbare
Schublade auf Teles-
kopschienen



Fachboden für
Hängeregistratur



Disketteneinsatz
S60DIS



EMA - komponenten



Gewichts, Farb- und Maßangaben sind unverbindlich. Irrtum, Gewichts-, Maß- und Farbveränderungen vorbehalten. Geringe Gewichts-, Farb- und Maßabweichungen sind produktionsbedingt. Technische Änderungen vorbehalten. Tresore evtl. kopplastig, bei Inbetriebnahme entsprechende Sorgfalt gem. Einbauanleitung walten lassen. Piktogramme stehen Symbolisch für die jeweiligen Merkmale.



0 44 07 - 922 007
info@tresore.de

WWW.
TRESORE.DE
Spezialisten für Sicherheit



Modelle
Berlin Super

Einbruchschutz: Grad I nach Euro-Norm EN 1143-1
Brandschutz: Feuerschutz S 120 P nach Euro-Norm EN 1047-1

Empfohlen für die Aufbewahrung von:

- Dokumenten
- Wertgegenständen
- Waffen (siehe - weitere Zubehörartikel)

Produktbeschreibung

Modelle Berlin Super - Dokumententresor, Sicherheitsschrank mit 120 Minuten Brandschutz.

Korpus: mehrwandig 72 mm stark
Tür(en): mehrwandig 132 mm stark
Verriegelung: 4-seitig sperrend; allseitig über Riegelwerk

Grundausrüstung

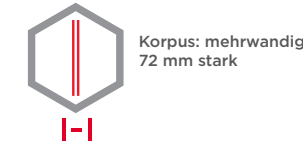
Schloss: Doppelbart-Hochsicherheitsschloss VdS-Klasse I mit 2 Schlüsseln (Länge 120 mm)
Beschlag/Griff: Hängegriff 60 mm vorstehend (zzgl. zur Außentiefe)
Scharniere: Außenscharniere
Türöffnungswinkel: 180°
Bohrungen: 2 Stk. im Boden
Lackierung: RAL 7035 lichtgrau



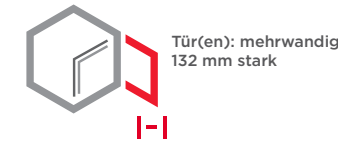
Modelle
Berlin Super

Modell	Außenmaße *			Innenmaße			Türdurchgang		Verankerung		Gewicht kg	Anzahl Fachböden	Anzahl Ordner	Volumen Liter
	Höhe mm	Breite mm	Tiefe mm	Höhe mm	Breite mm	Tiefe mm	Höhe mm	Breite mm	Boden Anzahl	Rückwand Anzahl				
Berlin Super 07 **	1800	1766	560	1504	1609	358	1453	1519	2	-	1310	2 x 4	84	867
Berlin Super 08 **	2033	1766	560	1737	1609	358	1686	1519	2	-	1460	2 x 4	94	1001

* ohne Scharnier, Griff und Beschlag ** 2-flügelige Tür



Korpus: mehrwandig
72 mm stark



Tür(en): mehrwandig
132 mm stark

Versicherungssumme

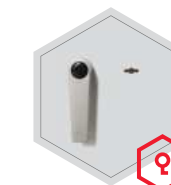
Die Empfohlene Versicherungssummen sind folgende:

- privat bis 65.000,- € / mit EMA 130.000,- €
- gewerblich bis 20.000,- € / mit EMA 40.000,- €

Bitte sprechen Sie hierzu mit Ihrem Versicherer. Je Versicherer, Risiko und Einsatzgebiet können die genannten Versicherungssummen variieren.

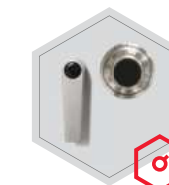
Verschlussoptionen

Standardverschluss



Doppelbartschloss

Optionale Verschlussvarianten gegen Mehrpreis



Mechanisches
Kombinationsschloss



Elektronisches
Kombinationsschloss

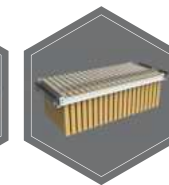


Elektronisches Schloss kombiniert mit
mechanischer Revision

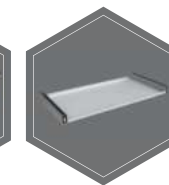
Zubehörartikel gegen Aufpreis



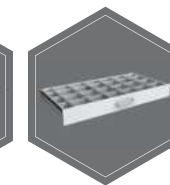
Innentresor mit
Zylinderschloss mit
Trennwand, 2 - Türig



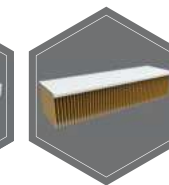
Hängeregistratur auf
Teleskopschienen



Fachboden auf
Teleskopschienen



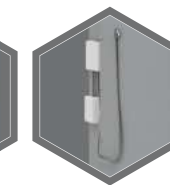
Individuell einrichtbare
Schublade auf Teles-
kopschienen



Fachboden für
Hängeregistratur



Disketteneinsatz
S6DIS



EMA - komponenten



Gewichts, Farb- und Maßangaben sind unverbindlich. Irrtum, Gewichts-, Maß- und Farbveränderungen vorbehalten. Geringe Gewichts-, Farb- und Maßabweichungen sind produktionsbedingt. Technische Änderungen vorbehalten. Tresore evtl. kopflastig, bei Inbetriebnahme entsprechende Sorgfalt gem. Einbauanleitung walten lassen. Piktogramme stehen Symbolisch für die jeweiligen Merkmale.